

DIE FORTSCHREIBUNG DES PEPL* AUS HYDROLOGISCHER SICHT

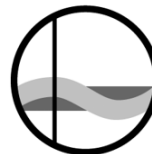
- MIT AUGENMERK AUF LETZTE MAßNAHMEN -

Kristina Brust, Andreas Wahren

*Pflege – und Entwicklungsplan

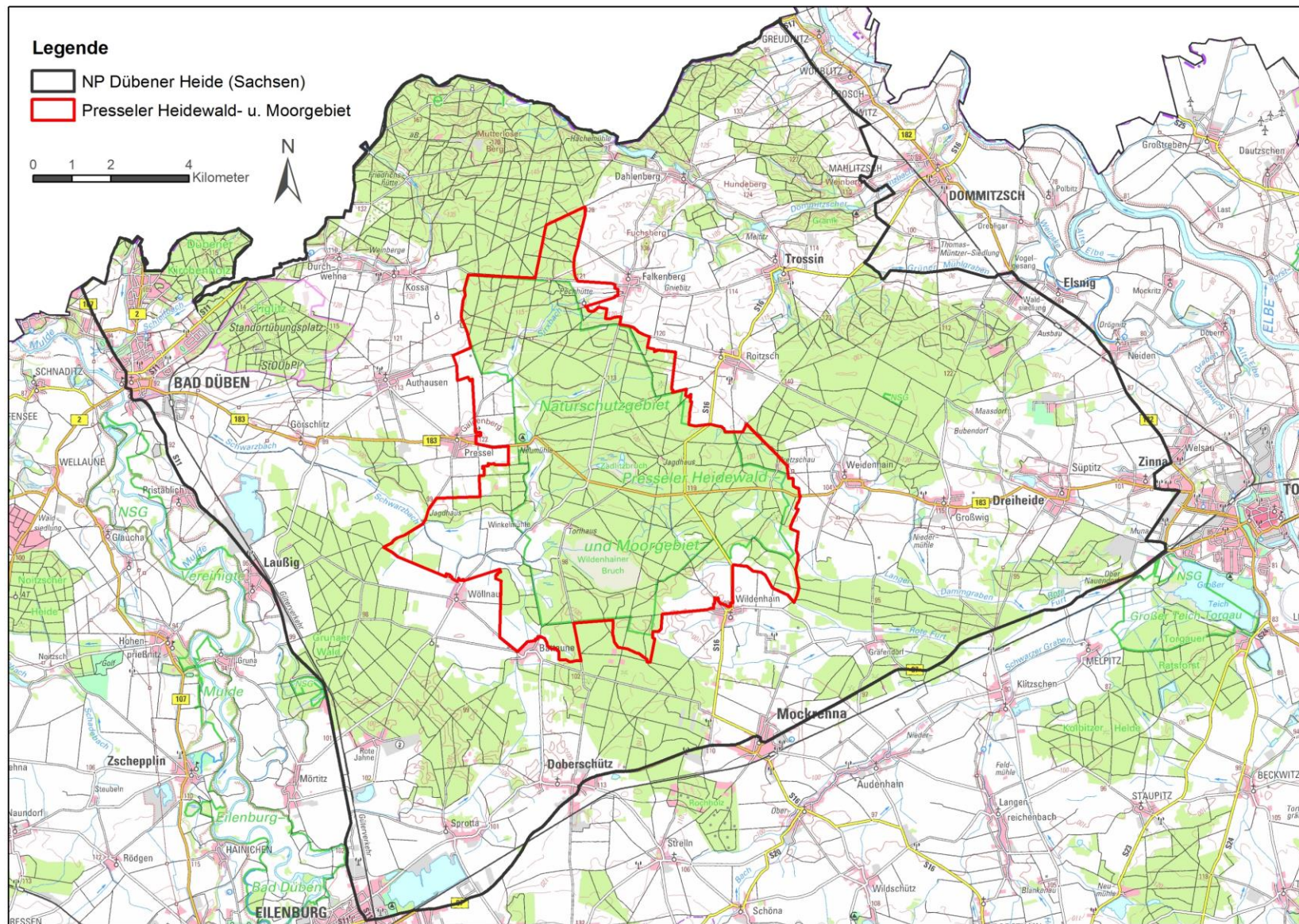


Dr. Dittrich & Partner
Glacisstraße 9a
D -01099 Dresden



Hydro-Consult GmbH
Tel.: +49 351 4014793
Fax: +49 351 4014796

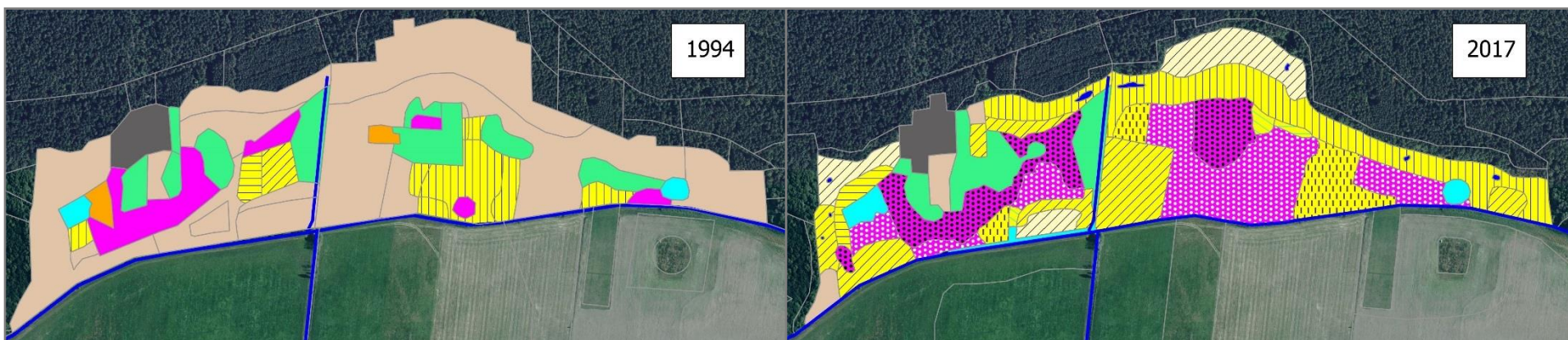
www.hydro-consult.de – info@hydro-consult.de



- 1995 begannen die Arbeiten im NSGP mit dem Ziel national bedeutsame und repräsentative Naturräume mit gesamtstaatlicher Bedeutung zu sichern und langfristig zu schützen
- 1999 Pflege- und Entwicklungsplan (PEPL) erarbeitet (OEKOKART 1999)
- Grundlegende Entwicklungsziele definiert:
 - ✓ Schutz und Entwicklung naturschutzfachlich wertvoller und seltener Biotope
 - ✓ Artenschutz
 - ✓ in Teilbereichen Prozessschutz
 - ✓ übergreifender Schutz und Entwicklung großer Naturkomplexe
- Fortschreibung PEPL 2018 – in Hinblick auf Anforderungen der NATURA 2000 RL



- Naturschutzfachliches Zielkonzept Offenland
 - Aktualisierte Biotopkartierung Offenland
 - Ziele & Maßnahmen für Offenlandbiotoptypen, SPA-relevante Brutvögel (inkl. Brutvogelerfassung), Gewässer und Feuchtgebiete, weitere Arten mit NATURA 2000-Relevanz
- Untersuchung Biotopentwicklung & Konfliktabbildung
- Entwicklung der Perspektivischen Prozessschutzgebiete
- Umsetzungskonzept für Landwirtschaftsflächen
- Abiotik (Klima, Grundwasser, Hydrogeologie, Maßnahmenbewertung, Monitoring)

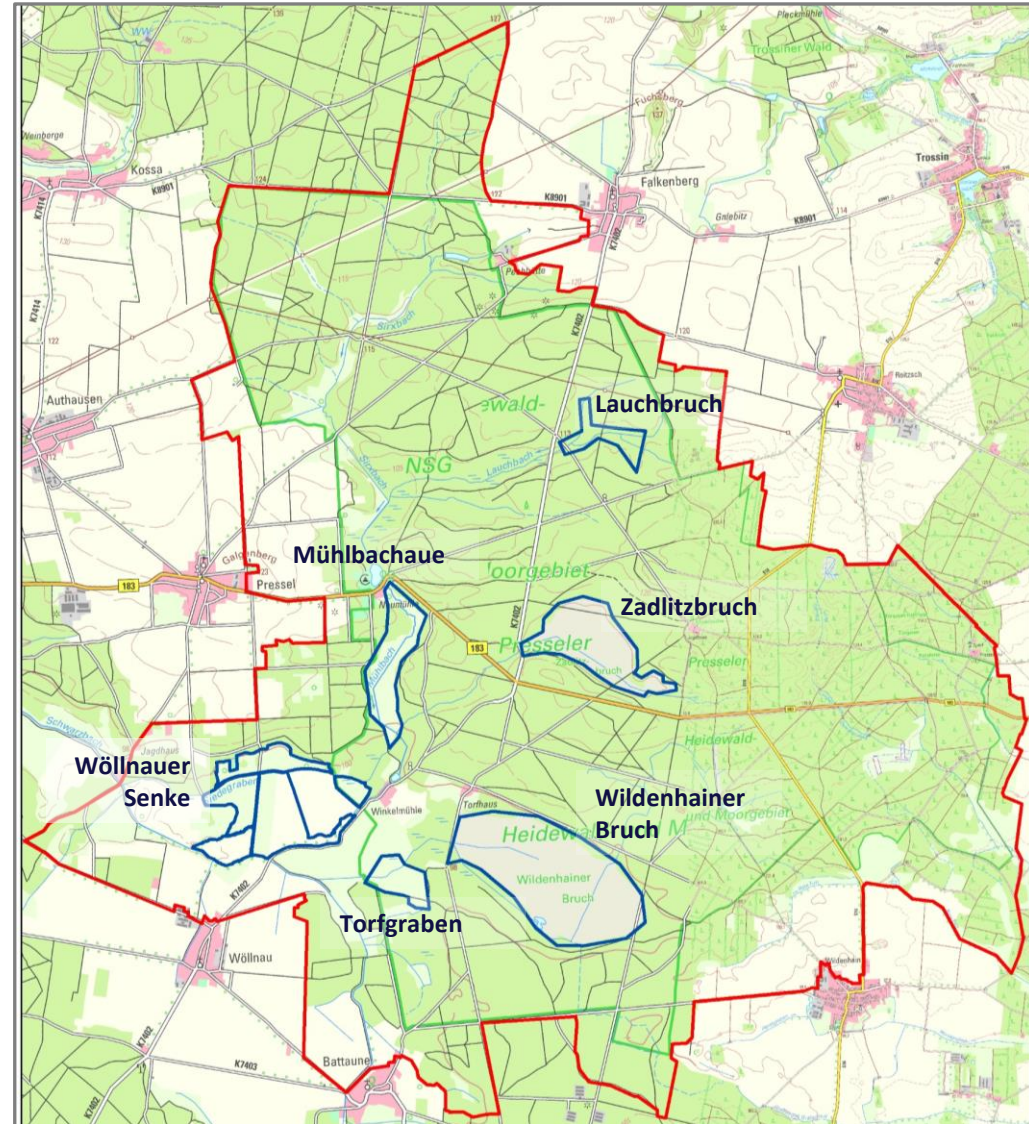


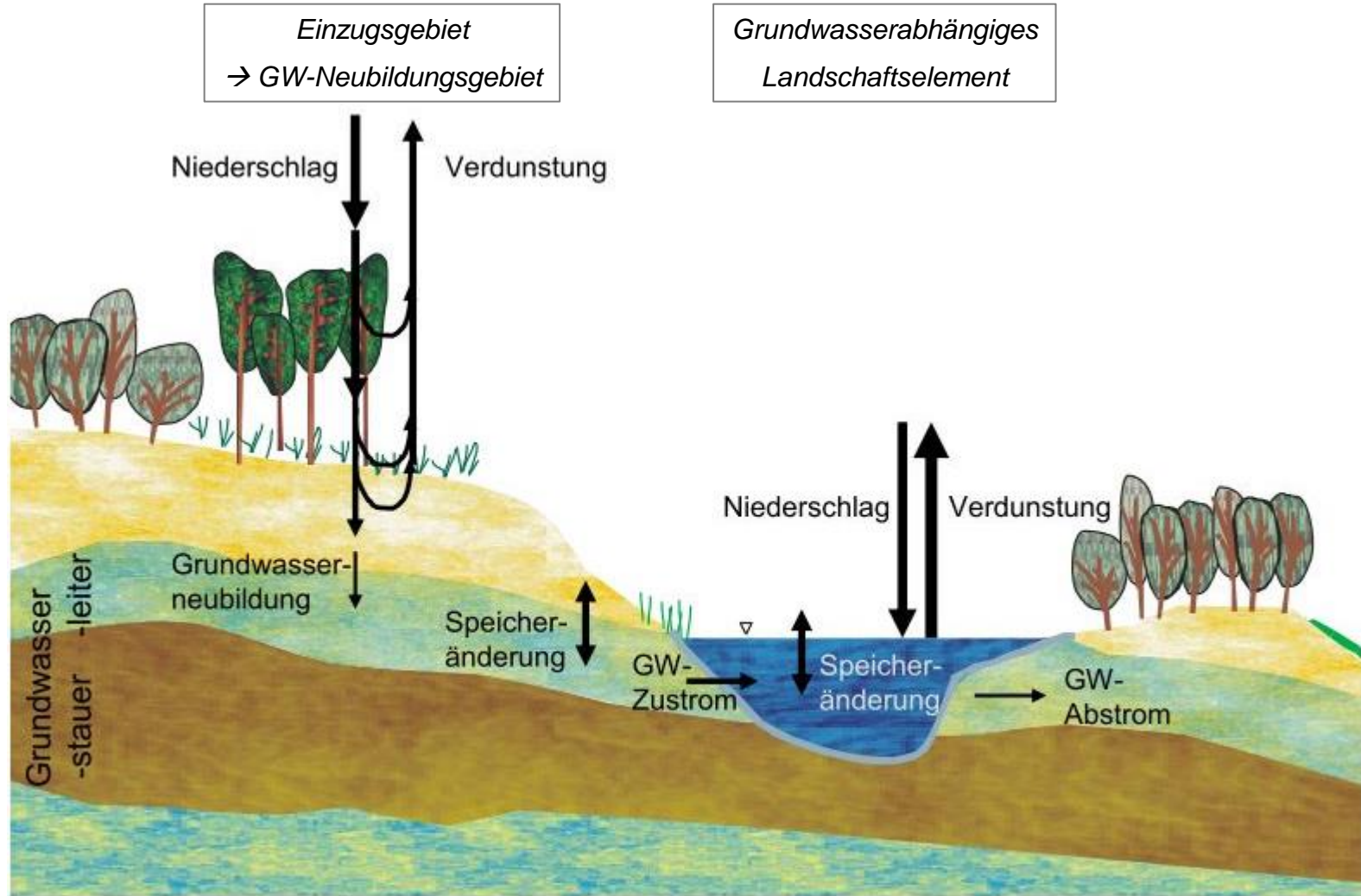
Quellmoorkomplex

Gewässer	Kohldistelwiese, trocken	Birkendominierte Gehölze
Röhricht	Kohldistelwiese, typisch	Erlenbestände
Großseggenried	Kohldistelwiese, typisch, mit Brennnessel	Siedlung
Röhricht/Großseggenried	Kohldistelwiese, nass	
Artenarmes Grünland	Feuchtgrünland, brach	
Glatthaferwiese, typisch	Waldsimen-Gesellschaft	
Ruderale Staudenflur	Spitzblütenbinsen-Gesellschaft	

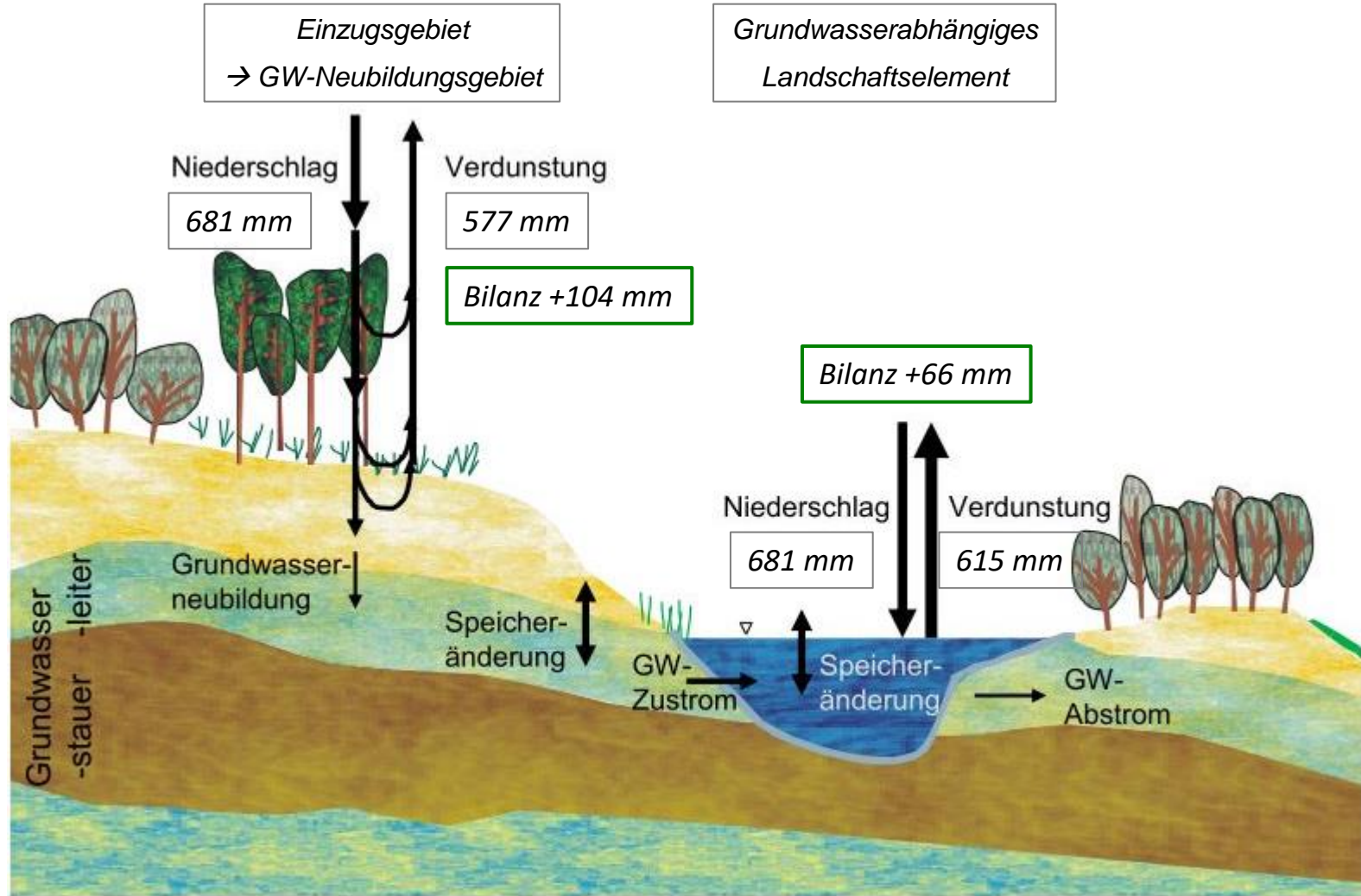
Ausgewählte flächenmäßig bedeutende grundwasserabhängige Biotope im PHMG

- Lauchbruch
- Zatlitzbruch
- Mühlbachaue
- Torfgrabenniederung
- Wildenhainer Bruch
- Wöllnauer Senke mit Pahlbrückenwiese & Quellmoorkomplex
- uvm.





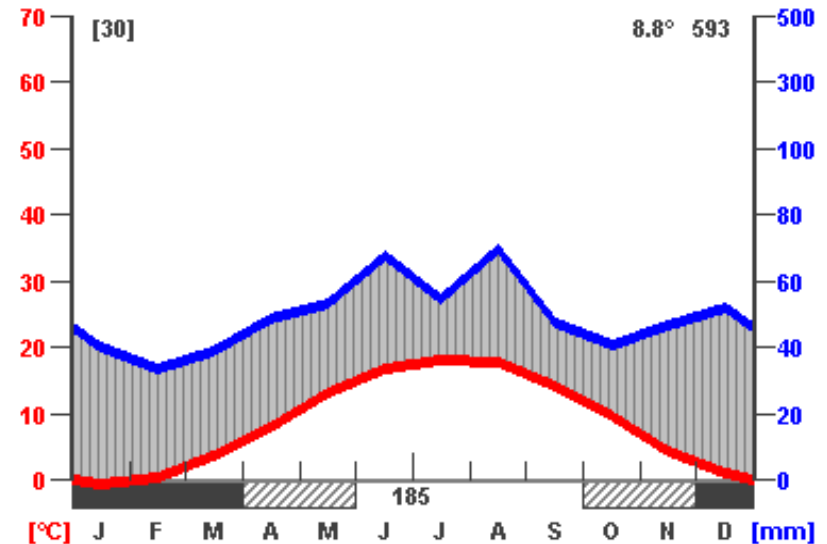
nach Nathkin 2010



nach Nathkin 2010

Mittel der Jahressummen der Bilanzkomponenten P, ET und ETW der Wasserbilanzen von Land- und Sättigungsflächen nach Morton, Bilanzierung der Wasserhaushaltsjahre 1961-2010

- zukünftige Entwicklung: trockener und wärmer → mehr Verdunstung
- zeitliche Verschiebung der Niederschlagsverteilung im Jahresgang
- weniger Niederschlag im Sommer, mehr Niederschlag im Winter
- anthropogene Einflüsse durch Entwässerung schwerwiegender als Klimaveränderung
- Bedeutung für grundwasserabhängige Landschaftselemente

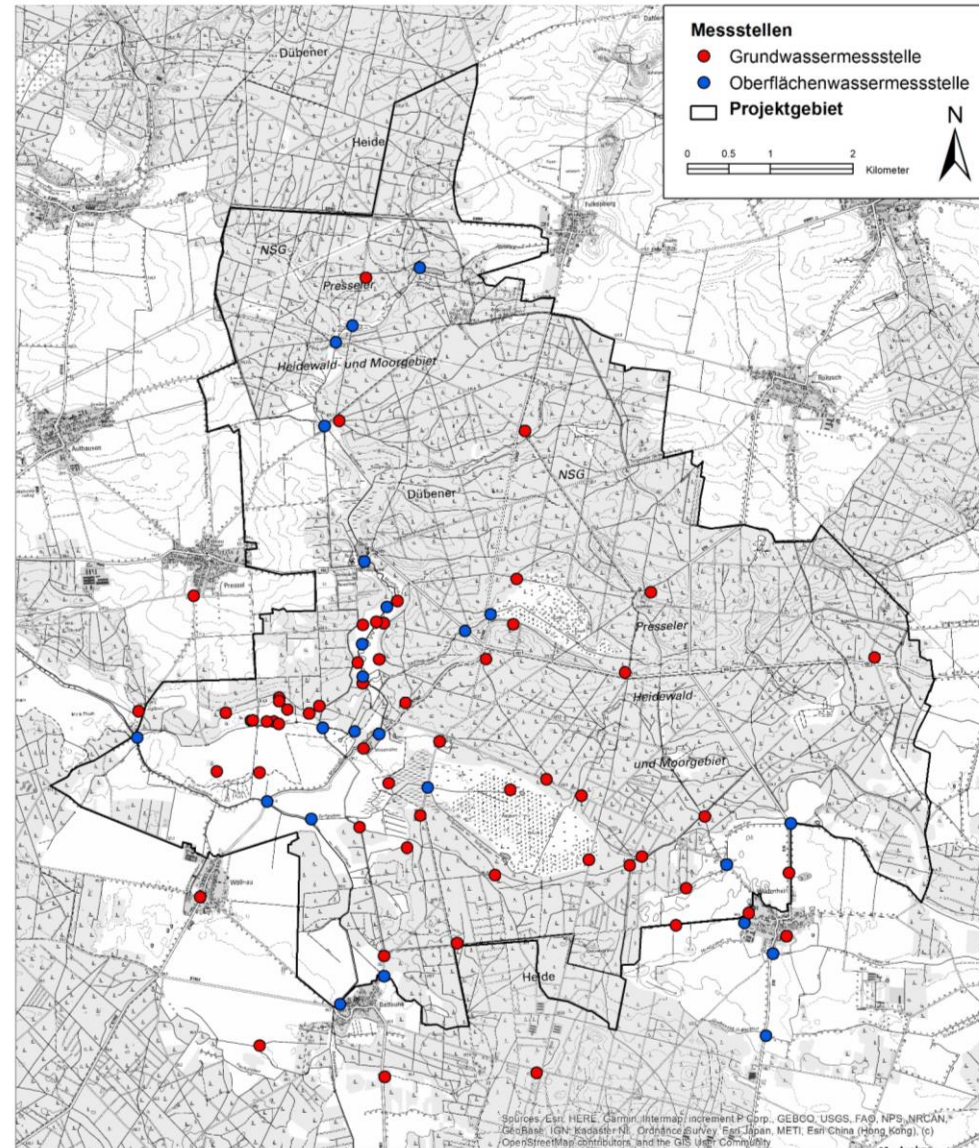


Klimadiagramm nach Walter (1961-1990) für das NSG Presseler Heidewald und Mooregebiet, Quelle PIK.

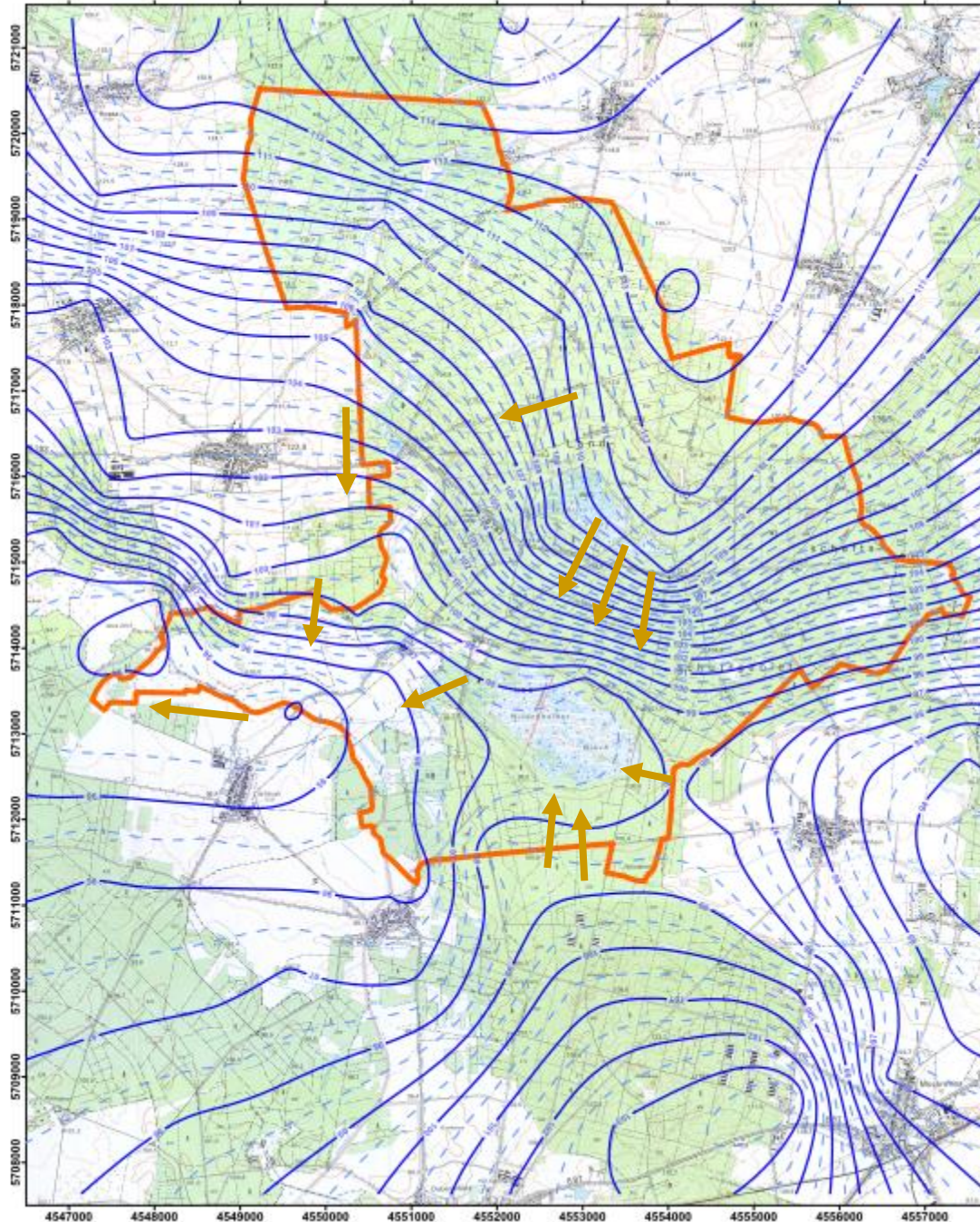
Gekoppeltes Grund- und Oberflächenwassermessnetz

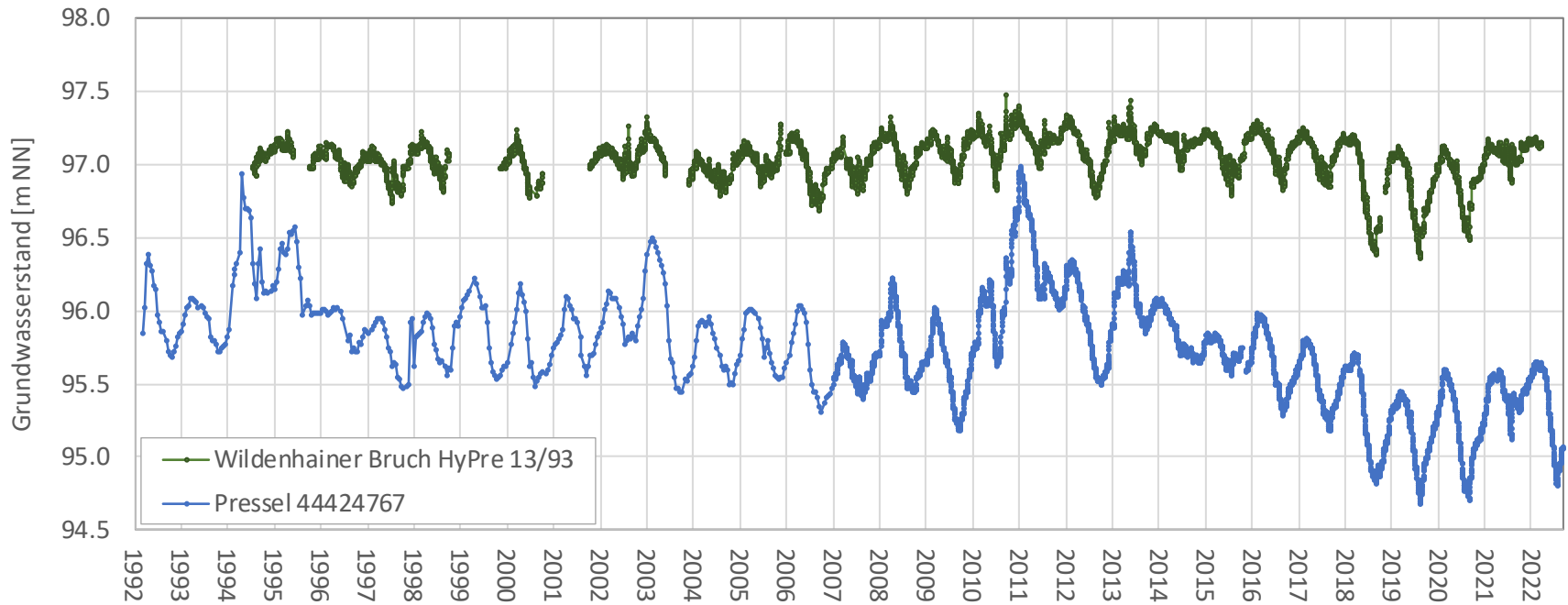
- 2021: 95 Messstellen
- einzigartige Messreihe seit 1992
- Logger- und Stichtagsmessungen (2x jährlich)

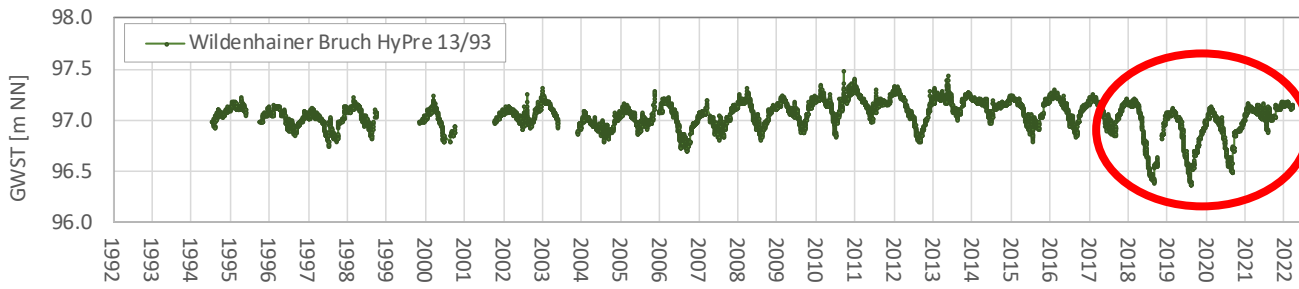
Aufgaben: Monitoring und Beweissicherung



Grundwasserdynamik/Isohypsen
 → Grundwasser strömt großräumig von Norden und Süden in Richtung der Wöllnau-Weidenhainer Sandniederung und von hier nach Westen in Richtung Mulde







10/2017



10/2018



10/2019



10/2020



10/2021

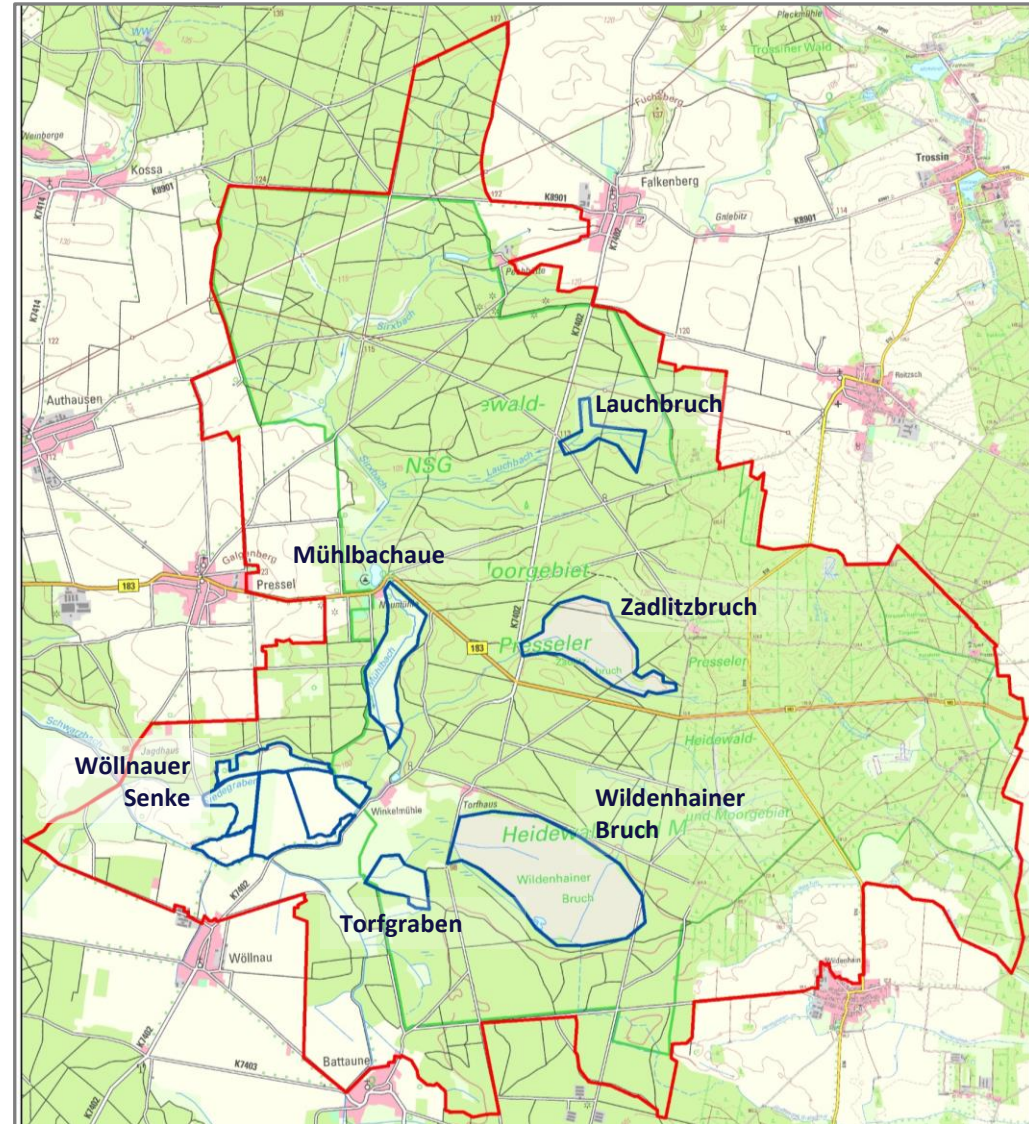


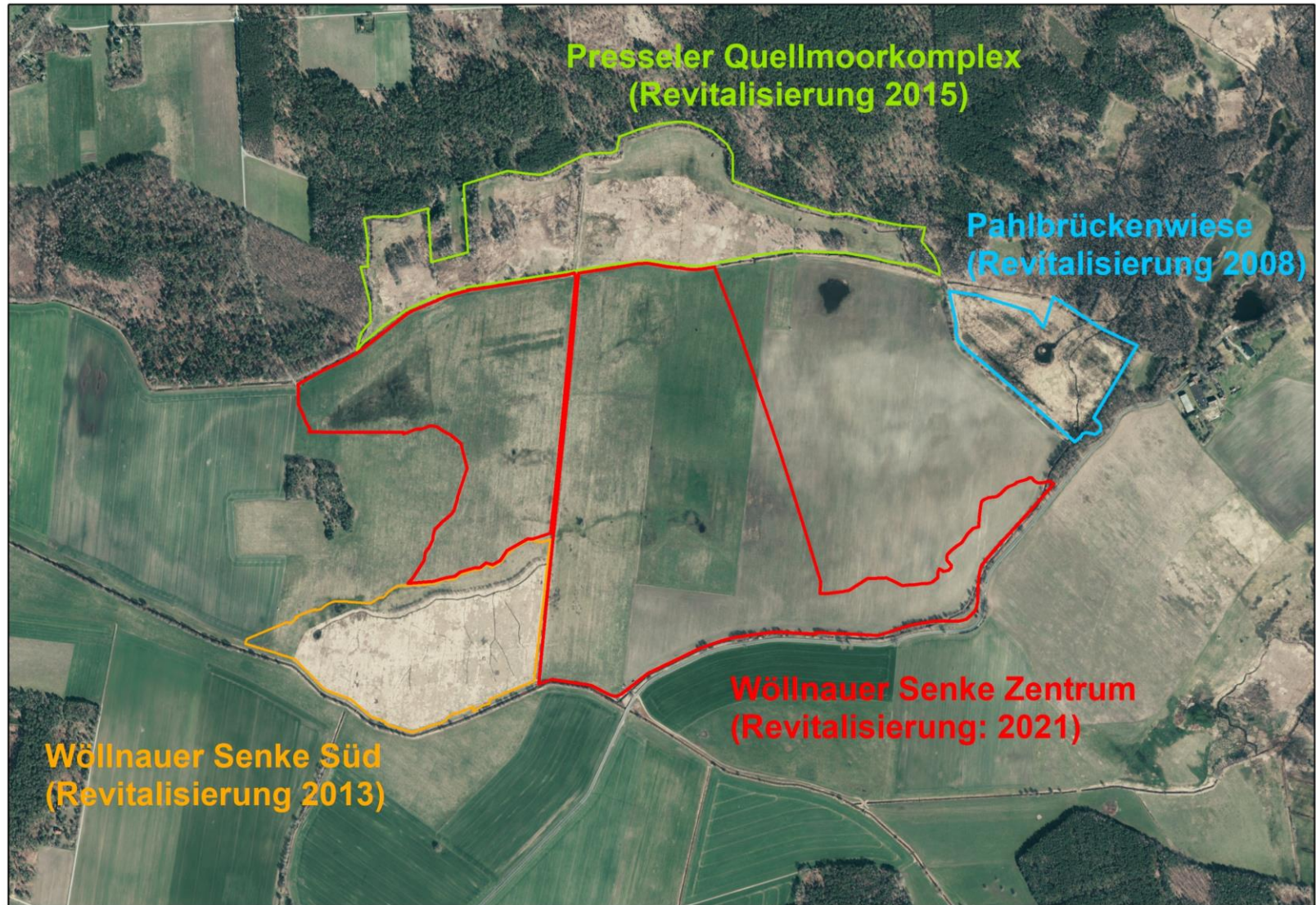
Biotopersteinrichtende Maßnahmen

Wöllnauer Senke (Niedermoor)

- Revitalisierung zwischen 2008-2021
- vorher landwirtschaftliche Nutzung der nicht revitalisierten Flächen → Entwässerung mit Drainagen und Gräben

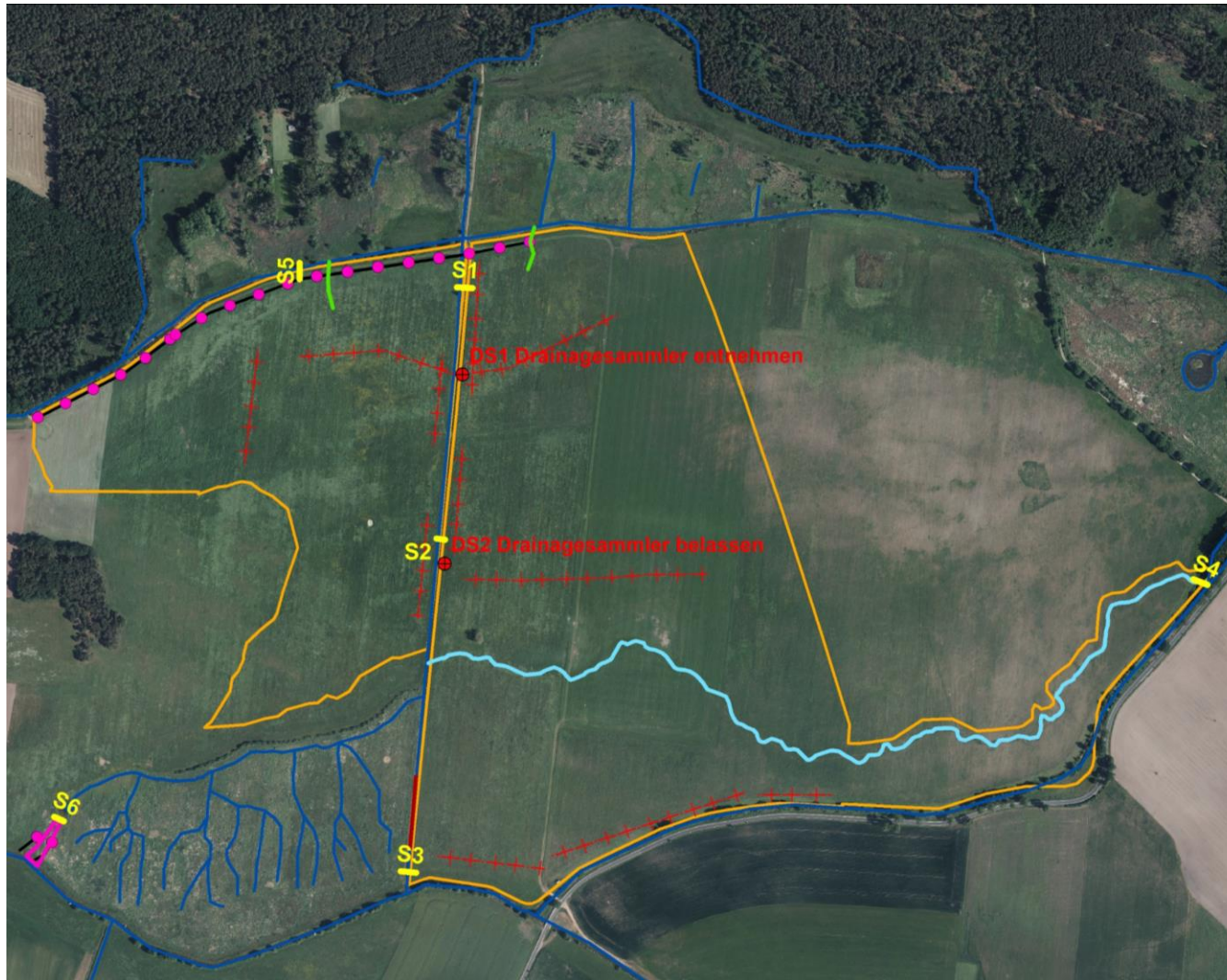
→ Revitalisierungsfläche Σ 109 ha















Quelle: Landesvermessung.sachsen.de/orthofotos, Los Torgau, Erfassungsdatum 31.03.2021

Maßnahmenplan Wöllnauer Senke Zentrum (Umsetzung Juli - Dez. 2021)



Legende

-  Plangebiet
-  Drainagesammler
-  Sohlanhebung
-  Speisung aus dem Mühlbach
-  Schlitzung Siedegraben
-  Drainageentnahme
-  Mündungsbauwerk
-  Uferbepflanzung
-  Abschnittsweise Verfüllung
-  Gräben



entnommene Drainrohre & Sammler



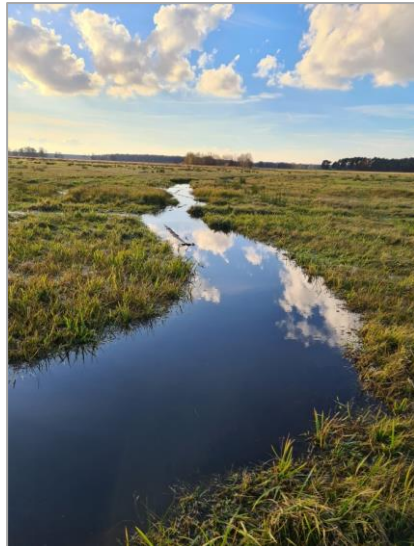
Schlitzung Siedegraben



Sohlanhebungen (ingenieurbiologisch und Raue Rampe)



Aushub historischer Gewässerverlauf Mühlbach (1,3 km Länge)



Zulaufgerinne mit Sohlanbindung an Schwarzbach



Monitoring/Beweissicherung



Legende

Grundwassermessstellen 2020

- ▲ neu - mit Logger
- neu - ohne Logger
- ▲ existiert - mit Logger
- existiert - ohne Logger
- Plangebiet Wöllnau Zentrum
- Gräben

ATKIS-DOP Geobasisdaten
Staatsbetrieb Geobasisinformation und Vermessung Sachsen 2010

Änderungen und thematische Ergänzungen durch den Bearbeiter.
Jede weitere Vervielfältigung bedarf der Erlaubnis des Herausgebers.



Auftraggeber **Zweckverband
Presseler Heidewald- und Moorgebiet**

Planung **Ausführungsplanung
Wöllnauer Senke - Zentrum**

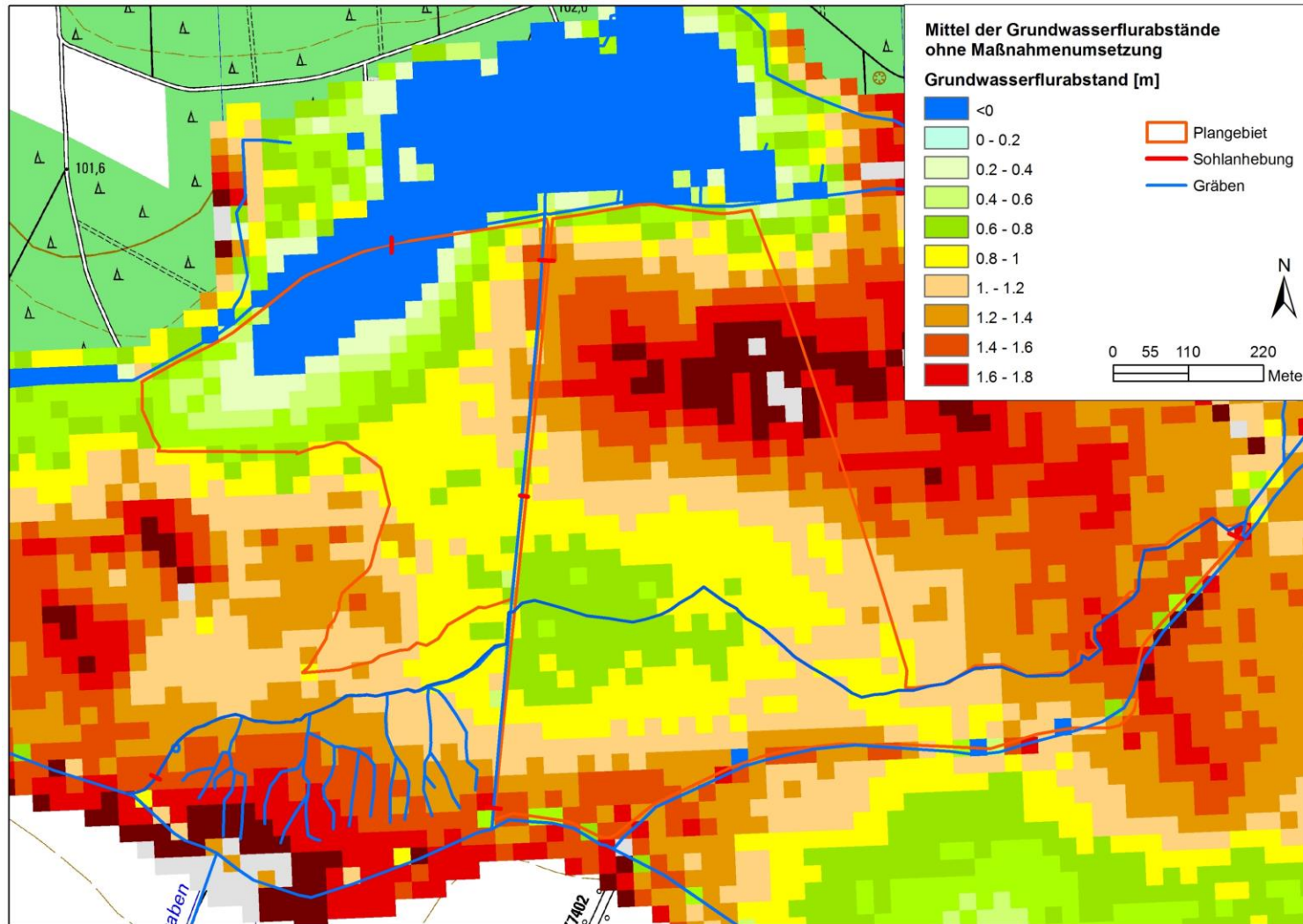
Titel Anlage 8: Pegelstandorte der Messsonden zur Beweissicherung	Maßstab	1 : 9.000
	Höhenbezug	
	gezeichnet	14.08.2019
	Bearbeiter	Brust

Dr. Dittrich & Partner
Glacisstraße 9a
D - 01109 Dresden
www.hydro-consult.de - info@hydro-consult.de

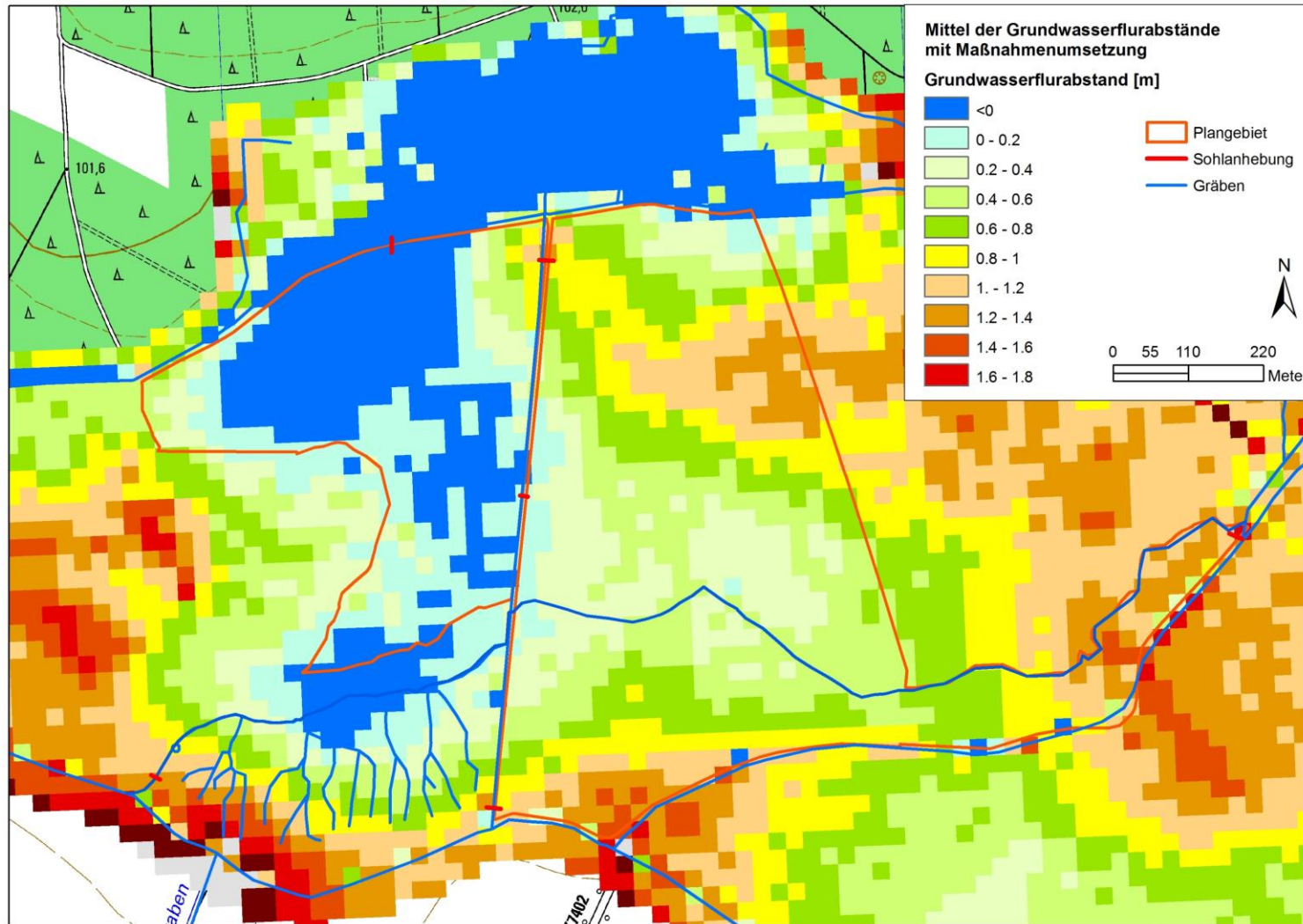
Hydro-Consult GmbH
Tel.: +49 351 4014 793
Fax: +49 351 4014 798
www.hydro-consult.de - info@hydro-consult.de



Grundwasserflurabstände ohne Maßnahmenumsetzung



Grundwasserflurabstände mit Maßnahmenumsetzung





**VIELEN DANK FÜR IHRE
AUFMERKSAMKEIT**